

Wirusowe zapalenie

wątroby

typu A,B,C

Wyróżniamy kilka odmian wirusowego zapalenia wątroby, w zależności od wywołującego je wirusa:

- wirusowe zapalenie wątroby typu A,
- wirusowe zapalenie wątroby typu B,
- wirusowe zapalenie wątroby typu C,
- wirusowe zapalenie wątroby typu D,
- wirusowe zapalenie wątroby typu E.

WZW typu A (żółtaczka pokarmowa)

Objawy:

- żółtaczka i objawy ogólne tj. gorączka, brak apetytu, nudności, wymioty.



Zakażenie

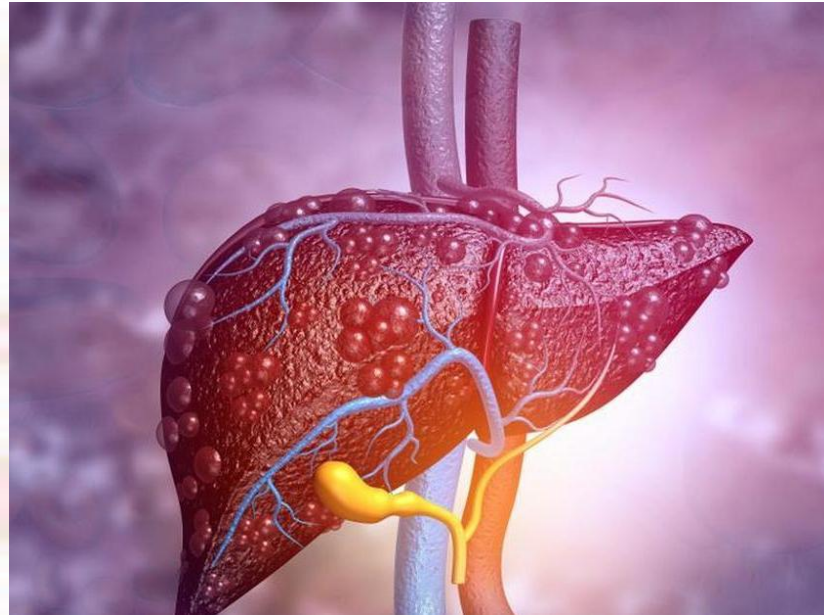
- kontakt bezpośredni z zakażonym człowiekiem (np. brudne ręce),
- spożycie skażonego pożywienia (np. nieumytych owoców) i skażonej wody,
- kontakty seksualne z osobą zakażoną lub chorą.



WZW typu C (HCV)

Objawy:

- u większości zakażonych osób wirus jest bezobjawowy, znajduje się we krwi i innych tkankach osoby zakażonej



Zakażenie

- kontakt z zakażoną krwią w przypadku przerwania ciągłości tkanek np. nakłucia, rozcięcia skóry lub błony śluzowej,
- kontakt z przedmiotami, które zostały zanieczyszczone z zakażoną krwią,
- kontakty seksualne.



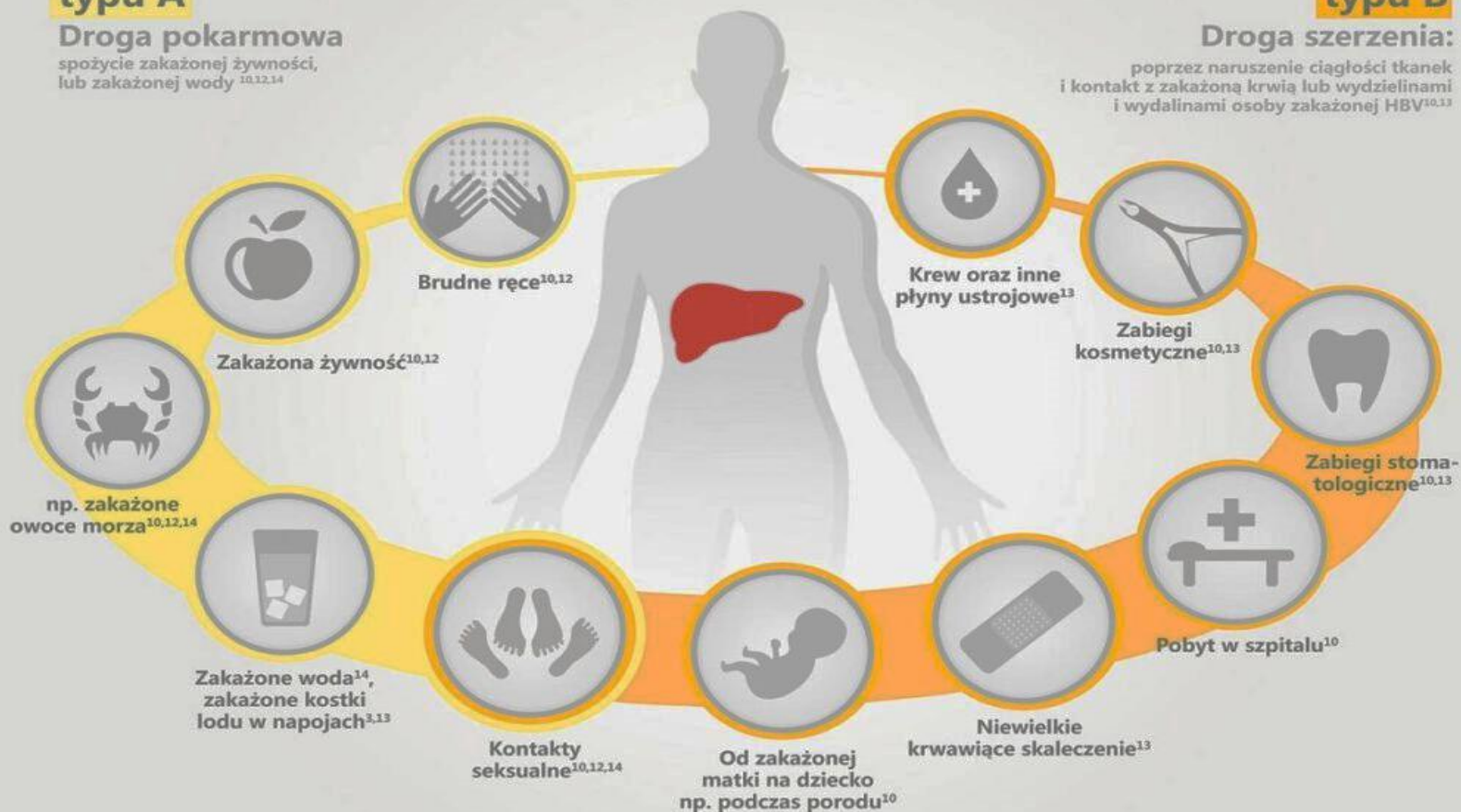
Drogi zakażenia

Wirusowe zapalenie wątroby typu A

Droga pokarmowa
spożycie zakażonej żywności,
lub zakażonej wody^{10,12,14}

Wirusowe zapalenie wątroby typu B

Droga szerzenia:
poprzez naruszenie ciągłości tkanek
i kontakt z zakażoną krwią lub wydzielinami
i wydalninami osoby zakażonej HBV^{10,13}



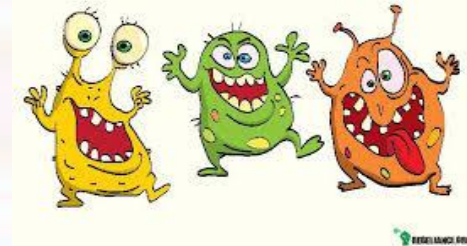
WZW typu B

Objawy:

U dorosłych i u dzieci może przebiegać bez symptomatycznych objawów ostrej przewlekłej infekcji. Przewlekłe zapalenie wątroby powoduje wysokie ryzyko marskości wątroby lub raka. Nosicielstwo wirusa zwykle utrzymuje się przez całe życie.

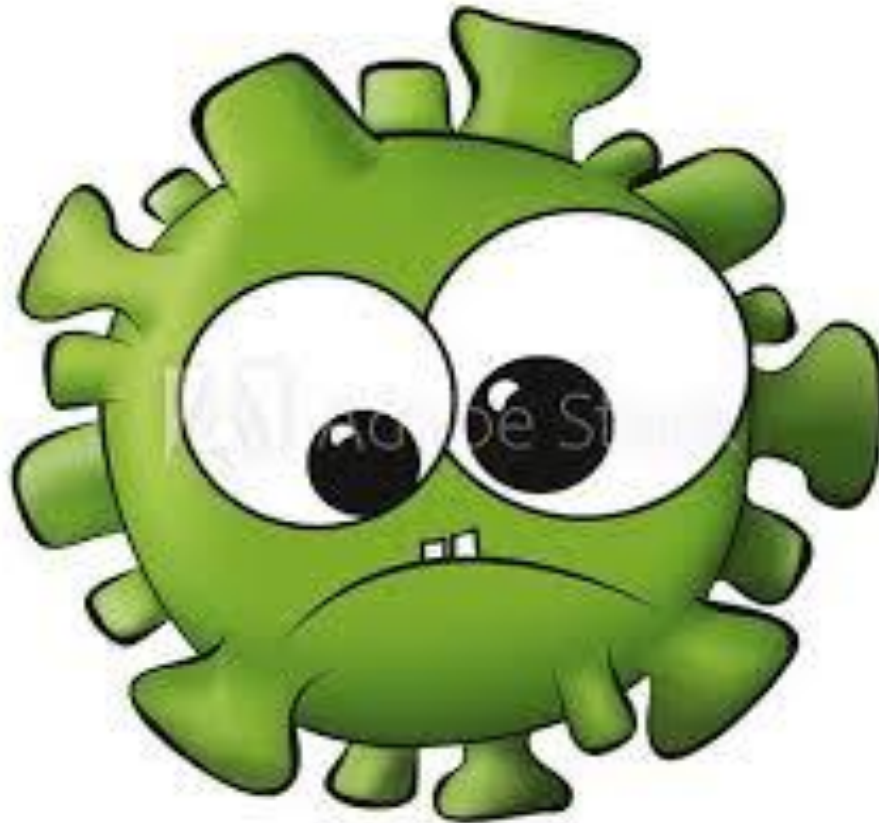
Zakażenie

- poprzez naruszenie ciągłości tkanek i kontakt ze skażoną krwią lub wydzielinami ciała (surowicą, sperma, śliną) osoby zakażonej WZW B,
- krew i inne płyny ustrojowe,
- od zakażonej matki na dziecko,
- przez kontakty seksualne,
- przez wielorazowy sprzęt oraz narzędzia, które uszkadzają ciągłość skóry i innych tkanek (studia tatuażu, gabinety kosmetyczne.)



Żółtaczka pokarmowa

Wirusowe zapalenie wątroby typu A



#87906653

Zakażasz się przez

- hepatowirus uszkadzający twoją wątrobę,
- brud na własnych rękach,
- spożywanie skażonej wody/łodu,
- jedzenie produktów umytych w skażonej wodzie.



Objawy:

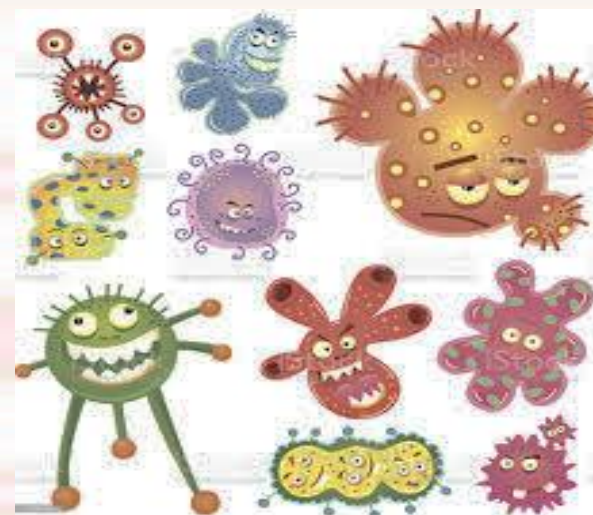
- zwiastunowe grypopodobne oraz problemy układu pokarmowego (nudności, wymioty),
- żółknięcie skóry twardówek oczu,

Choroba wylega się w organizmie około 30 dni, diagnoza jest przez badanie krwi chorego.



Jak się chronić:

- zawsze myj ręce,
- pij wodę z butelki lub przegotowaną,
- jedzenie myj w bezpiecznej wodzie,
- wykonaj szczepienie ochronne.





Dieta w leczeniu chorób wątroby



UNIKAJ



SPOŻYWAJ



alkohol



fast-food



chipsy



kasze, ryże,
makarony



chudy
nabiał



warzywa
i owoce



słodycze



potrawy
smażone



tluste
mięsa
i wędliny



orzechy
i nasiona



ryby,
chude mięso



oleje roślinne